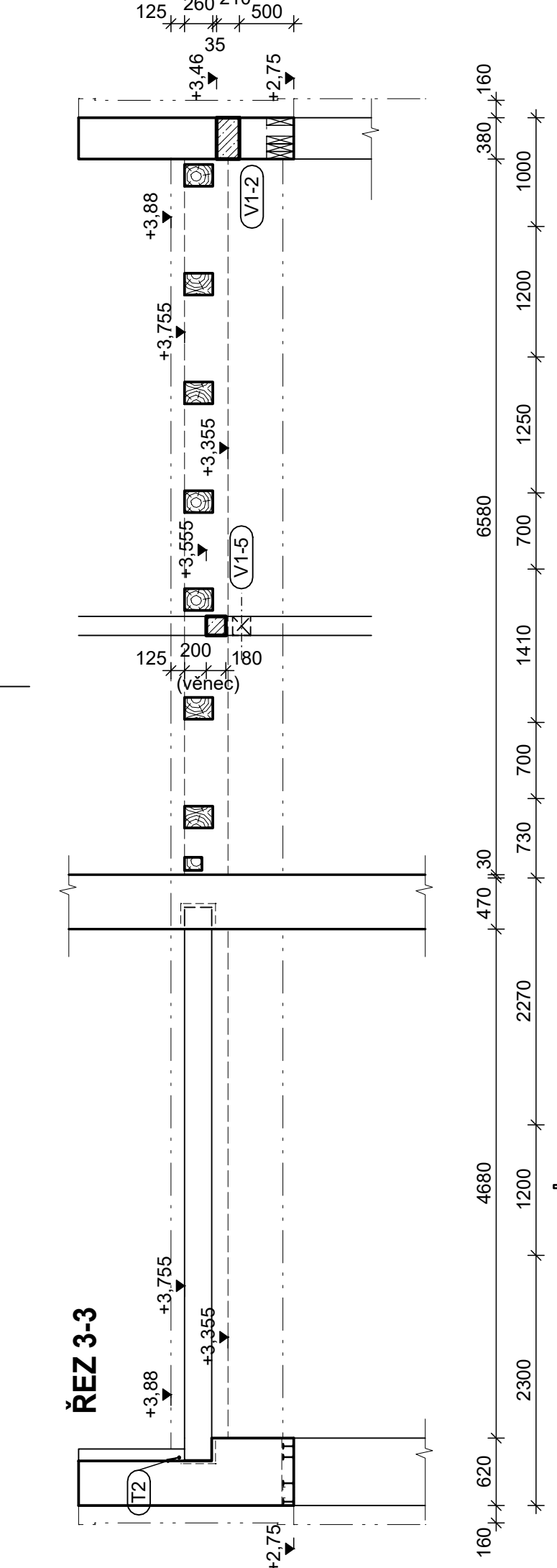


VÝKAZ MATERIÁLŮ PRVKŮ STROPU - TRÁMY, dřevo tř.C24					
NÁZEV	ROZMĚR (m)	POČET	Celkem (ks)	Celkem (m <sup>3</sup> )	POZNÁMKA
trám 200/260	5,70	5	28,50	1,482	
trám 200/260	5,65	2	11,30	0,588	
trám 180/250	5,10	3	15,30	0,689	
trám 160/180	2,40	6	14,40	0,415	
trám 120/160	4,60	1	4,60	0,088	
trám 200/160	3,65	1	3,65	0,070	
trám 120/160	3,55	1	3,55	0,068	
trám 120/160	3,40	1	3,40	0,027	
výměna 120/160	6,00	1	6,00	0,115	bm
				<b>3,54</b>	

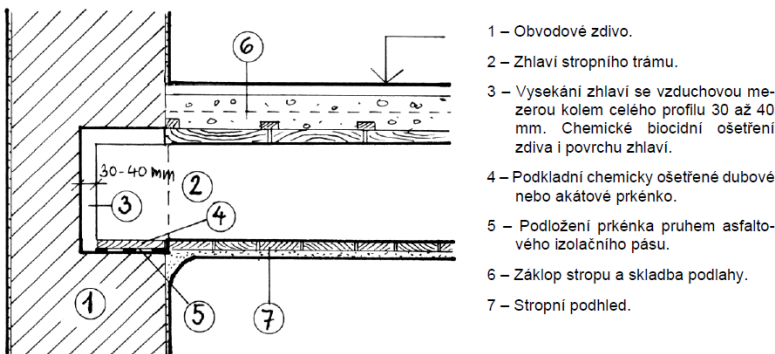
VÝKAZ MATERIÁLŮ PRVKŮ STROPU - podkladní prkénka, dřevo tř.D30					
NÁZEV	ROZMĚR (m)	POČET	Celkem (ks)	Celkem (m <sup>2</sup> )	POZNÁMKA
podkl. prkénko	200/200/35	60	13,20	0,092	10% prořez
				<b>0,092</b>	

VÝKAZ MATERIÁLŮ PRVKŮ STROPU - OK prvky výměn S235					
NÁZEV	ROZMĚR (m)	POČET	Celkem (ks)	Celkem (kg)	POZNÁMKA
U160	1,00	2	2,00	37,60	orient.
montáž				25,00	přípoje
				<b>62,60</b>	

POZNÁMKA:
 \* ) Hrubý rozměr bez vlivu detailů a spojů  
 - Předpoklad dle dostupných informací viz TZ D.1.2 a  
 - Další a potřebu prvků ověřit po rozvrtí stávajících stropů  
 - Styky trámů dle detailů resp. dle skutečnosti



ÚPRAVA ULOŽENÍ ZHLAVÍ DŘEVĚNÝCH TRÁMŮ  
Obr. 1. Vzorový návrh úpravy zhlaví stropních trámů s pohledem



- TECHNICKÉ ŘEŠENÍ**
- základní principy technického řešení viz TZ D.1.2 a
  - po rozebrání stropu trámy obnažit v zhlaví a vysekat kapsu pro zpětné uložení trámu (dle rozměru trámu s mezerou ve zdivu 35mm
  - ošetření kapsy
  - pro uložení trámu provést vyrovnání kapsy betonovým potěrem C16/20 XC1 v tl. do 50mm; menší tloušťky provést cementovou maltou
  - ošetření zhlaví trámů, zdiva v okolí kapes provést dle zásad v TZ převzatých z posudku dřevěných konstrukcí
  - trámy uložit dle detailu na pruh asf.pásu a podkladní prkénko z tvrdého dřeva tl.35mm vždy s větrací mezerou čela a zbylých povrchů trámů
  - uložení trámů na zdivo l=200mm

